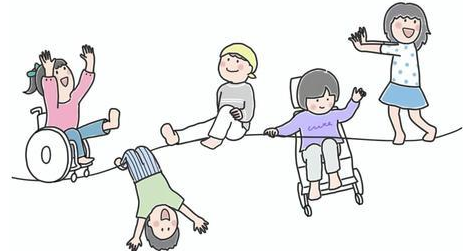


主催；公益社団法人「子ども情報研究センター」・障害児の生活と共育を考える研究部会
2024 年度 メイン研究テーマ「保育を含めた就学前の共生」シリーズ学習会

『インクルーシブ教育に立ちはだかる子どもの就学の壁』

障害のある子どもの就学先の決定について「本人・保護者の意見を可能な限り尊重」するとしながらも、今なお就学相談時において、インクルーシブな学びの場を希望する意志が否定されるケースは少なくありません。



障害のある子どもの就学やそれに向けた相談のプロセスにどのような課題があり、何を変えていくべきなのか、実際に問題に直面した保護者のお話をもとに考えていきます。また、就学前における療育・発達検査の現状や問題点についても深めていければと思います。

日時：11月16日(土)15時～17時(開室14時50分～)

場所：オンライン(Zoom)

話題提供：山本季枝さん(保護者)、北川みゆきさん(保護者)、
濱元伸彦(関西学院大学准教授／当研究部会メンバー)

参加費：無料

申込方法：右のQRコードを読み取っていただいて Google フォームにて ⇒



※または、必要事項(お名前・メールアドレス)をメール・FAX・お電話でお伝えいただく形でのお申し込みも可能です。

※参加申し込み期限 11月14日(木)まで。

Zoom の URL は、前日までにメールにて連絡いたします。



《お申し込み&お問い合わせ先》

公益社団法人「子ども情報研究センター」事務局

TEL 06-4708-7087 / FAX 06-4394-8501

メールアドレス kenshu@kojoken.jp

※メールでお申し込みの場合、件名は「11/16 障害児研究部会 参加申込」とご記載ください。